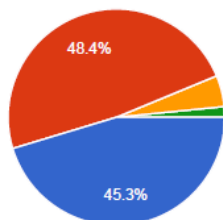


EVALUATIONS DES ATELIERS PEDIATRIQUES DE DCEM3 - JUIN 2015

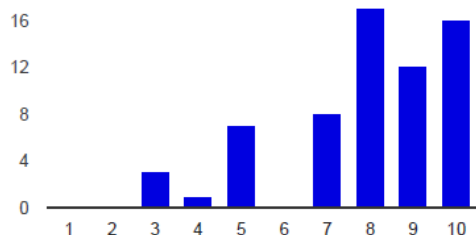
Film "Arrêt cardiaque chez l'enfant"

Combien de fois avez-vous vu le film avant de venir aux ateliers ?



1 fois	29	45.3 %
2 fois	31	48.4 %
Plus de 2 fois	3	4.7 %
Je ne l'ai pas vu	1	1.6 %

Ce film vous paraît-il utile dans votre formation à la prise en charge d'un arrêt cardiaque de l'enfant ?



Inutile : 1	0	0 %
2	0	0 %
3	3	4.7 %
4	1	1.6 %
5	7	10.9 %
6	0	0 %
7	8	12.5 %
8	17	26.6 %
9	12	18.8 %
Indispensable : 10	16	25 %

VOS COMMENTAIRES SUR LE FILM

Ça pourrait être bien de numéroter les étapes comme sur la feuille qu'on nous a distribuée et de les énoncer clairement.

Je ne comprenais pas bien le lien avec les pictogrammes de la RCP, qui j'ai l'impression s'applique plus pour le milieu extérieur que le milieu hospitalier. En tout cas ça ne m'a pas du tout aide à comprendre et mémoriser la démarche

quelques incohérences avec les ateliers mais très pédagogique dans l'ensemble, très détaillé.

Pas très réaliste : aucun stress

très bien fait !

Pas si clair que ça sur certains points (les délais des différentes étapes...)

Très instructif

Vraiment très intéressant et pédagogique (même si un peu "surjoué" mais cela me semble inévitable).

Vous deviez réellement faire passer le mot aux enseignants d'urgence/réa pour organiser le même genre de films chez l'adulte !

très utile, bien fait, merci ! c'est utile de garder le lien pour le revoir

La première partie en reconstitution est superflue, a mon avis la 2ème avec les commentaires suffirait.

Très bon film, très pédagogique ; on retient facilement les étapes nécessaires et indispensables.

Seule critique négative, un peu long (~30 min si je me souviens bien) donc il est difficile de trouver le temps de le visionner à nouveau une seconde fois.

Bonne vision globale de la prise en charge et du rôle de chaque soignant.

Le fait que le déroulement de l'action soit lent par rapport à ce que cela devrait être en réalité permet de bien décomposer tout ce qui doit être fait dans cette situation. C'est donc un très bon outil pédagogique!

L'ordre de la réanimation réalisée dans la première partie diffère de celle de la deuxième partie

un peu long

Moyennement réaliste.

Le film est top

L'étape déshabillage est peut-être un peu longue mais nous fait bien comprendre que l'installation et la sécurité sont primordiales.

Merci

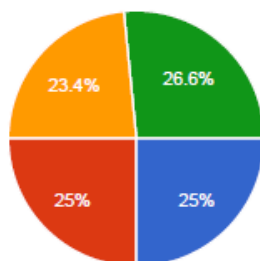
Très bien

Bien réalisé mais le résumé des différents maillons de la chaîne de survie ne correspond pas à l'ordre des séquences du film et on s'y perd un peu

Pas très réaliste : aucun stress

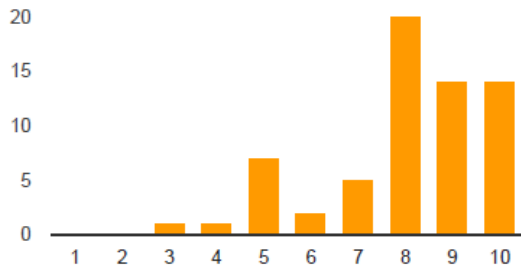
Evaluation des ateliers "pratiques"

Quel jour avez-vous participé aux ateliers pratiques ?



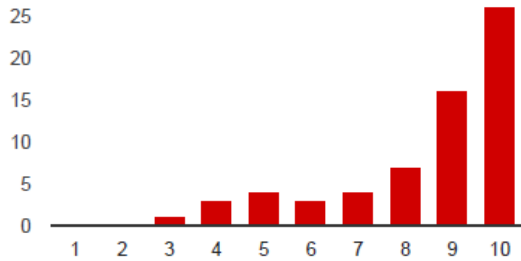
Lundi 1er juin 2015	16	25 %
Mardi 2 juin 2015	16	25 %
Mercredi 3 juin 2015	15	23.4 %
Jeudi 4 juin 2015	17	26.6 %

Atelier 1: Prise en charge de la détresse respiratoire de l'enfant



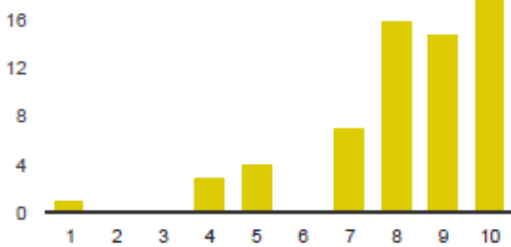
Inutile : 1	0	0 %
2	0	0 %
3	1	1.6 %
4	1	1.6 %
5	7	10.9 %
6	2	3.1 %
7	5	7.8 %
8	20	31.3 %
9	14	21.9 %
Indispensable : 10	14	21.9 %

Atelier 2: Prise en charge de l'arrêt cardiaque



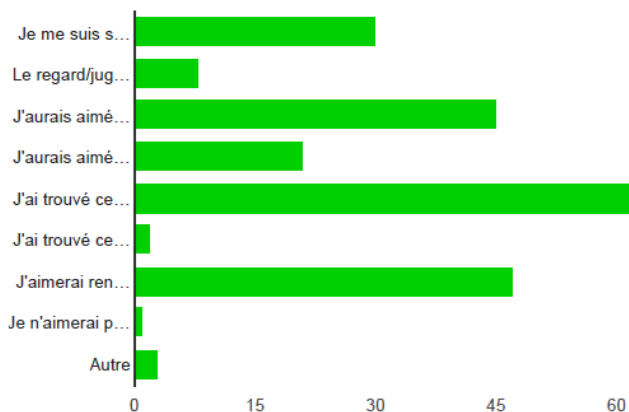
Inutile : 1	0	0 %
2	0	0 %
3	1	1.6 %
4	3	4.7 %
5	4	6.3 %
6	3	4.7 %
7	4	6.3 %
8	7	10.9 %
9	16	25 %
Indispensable : 10	26	40.6 %

Atelier 3: Simulation



Inutile : 1	1	1.6 %
2	0	0 %
3	0	0 %
4	3	4.7 %
5	4	6.3 %
6	0	0 %
7	7	10.9 %
8	16	25 %
9	15	23.4 %
Indispensable : 10	18	28.1 %

Atelier 3: Ressenti de la simulation



Statement	Count	Percentage
Je me suis senti(e) stressé(e)	30	46.9 %
Le regard/jugement de mes collègues m'a gêné	8	12.5 %
J'aurais aimé expérimenter plus de situations médicales	45	70.3 %
J'aurais aimé expérimenter des situations plus complexes	21	32.8 %
J'ai trouvé cette mise en situation utile pour ma pratique future	62	96.9 %
J'ai trouvé cette mise en situation inutile pour ma pratique future	2	3.1 %
J'aimerais renouveler cette expérience	47	73.4 %
Je n'aimerais pas renouveler cette expérience	1	1.6 %
Autre	3	4.7 %

VOS COMMENTAIRES SUR LES ATELIERS

plus de simulation très formateur et mémorisation +++++

Très bien faits et enseignants géniaux J'ai trouvé l'atelier "Simulation" un peu redondant avec les deux autres mais un très bon résumé des deux premiers du coup le fait de le faire avant eux un peu dommage, ce serait bien que tout le monde le fasse en troisième.

En pédiatrie, comme en urgence/réa je trouve ces ateliers et mises en situation très formateurs. Je pense qu'il nous serait profitable d'en expérimenter davantage.

Très utiles. Rapides et efficaces !

L'atelier simulation est indispensable car on est très rarement mis en situation, et ça permet de se préparer pour une situation réelle future.

On se sent mieux préparer au situation d'urgence, ça donne beaucoup plus confiance en soi. Alors oui j'aimerais renouveler l'expérience car c'est en répétant qu'on enregistre MERCI

Detresse respi : atelier fait a moitié a la va-vite par manque de temps par la prof un peu trop lente (bien que tres sympathique !!)

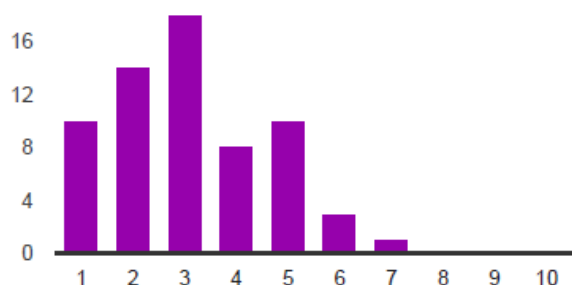
tout est très bien , j'ai juste trouvé l'atelier arrêt cardiaque un peu répétitif , surtout que je sortais de l'atelier simulation ! il faudrait trouver un moyen d'automatiser l'enchaînement d'étapes en étant moins répétitif (détecter l'erreur par exemple ou autre jeu ...)

Nous devrions faire plus d'ateliers pratiques de mise en situation même chez l'adulte

Enseignants compétents, didactiques et détendus. Super :)

Auto-évaluation de vos compétences et aptitudes professionnelles dans les situations d'urgences pédiatriques suivantes

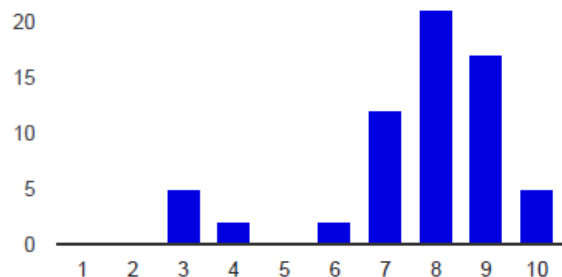
Capacité à prendre en charge seul(e) un arrêt cardiaque de l'enfant dont vous seriez le témoin



avant les ateliers

1: incapable

10: tout à fait capable (autonome)

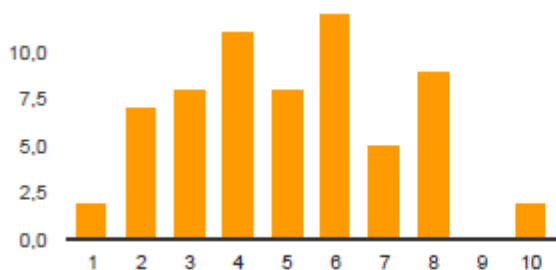


après les ateliers

1: incapable

10: tout à fait capable (autonome)

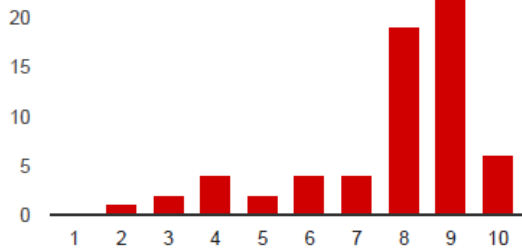
Capacité à évaluer correctement et à repérer les critères de gravité d'un enfant en détresse respiratoire



avant les ateliers

1: incapable

10: tout à fait capable (autonome)

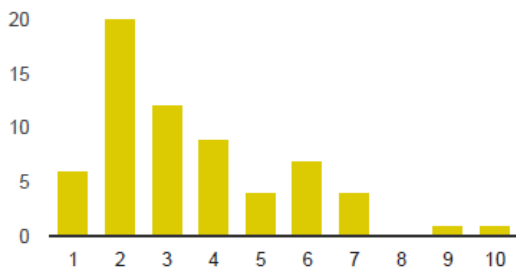


après les ateliers

1: incapable

10: tout à fait capable (autonome)

Face à une détresse respiratoire aigue de l'enfant, capacité à initier et exécuter SEUL(E) les premiers gestes d'urgence

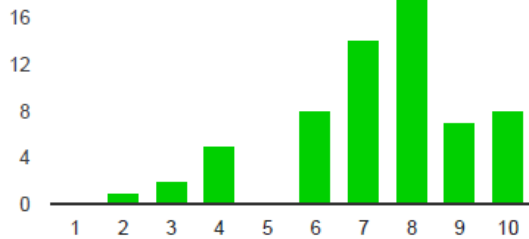


avant les ateliers

1: incapable

10: tout à fait capable (autonome)

Face à une détresse respiratoire aigue de l'enfant, capacité à initier et exécuter SEUL(E) les premiers gestes d'urgence



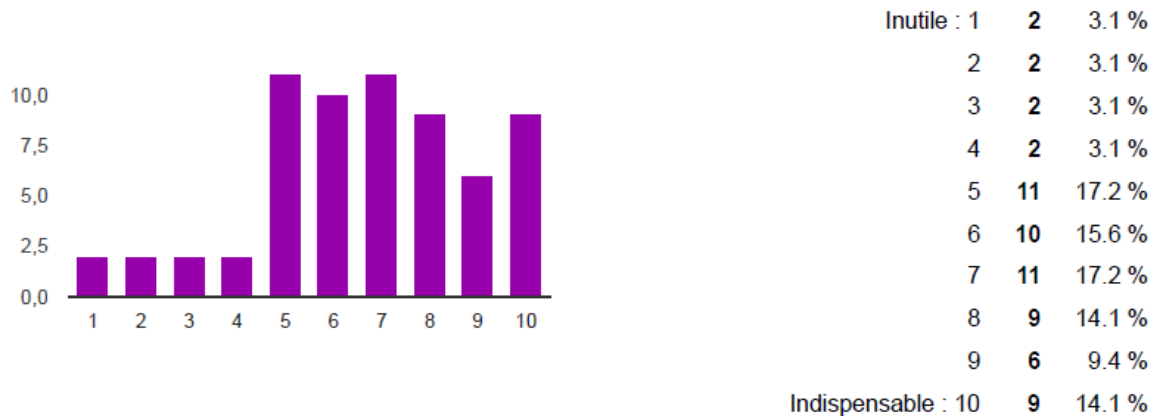
après les ateliers

1: incapable

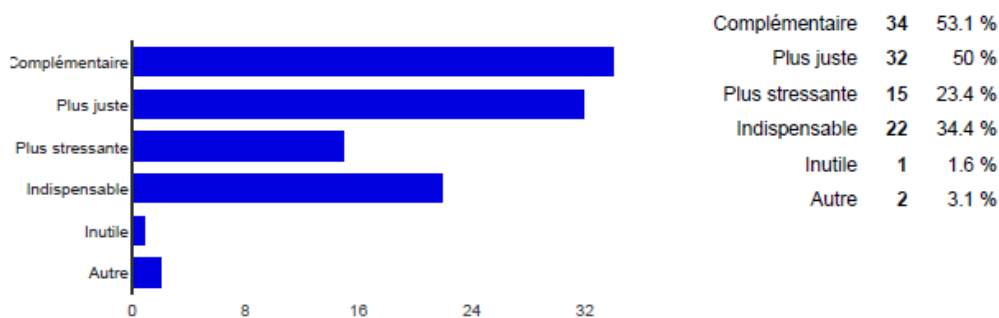
10: tout à fait capable (autonome)

EVALUATION DES COMPETENCES EN FIN D'ENSEIGNEMENT

Comment jugez-vous le fait que nous ayons évalué vos compétences à la fin de cet enseignement ?



Comparativement à l'évaluation "classique" par tests de connaissance, jugez-vous cette évaluation des compétences :



VOS COMMENTAIRES SUR L'EVALUATION

L'evaluatrice m'écoutait à peine...

c'est utile de le faire seule avec le médecin pour se rendre vraiment compte , peut être essayer de faire varier les situations

C'est stressant !

Stressante mais nécessaire

Ce n'est pas voulu stressant, et je pense que c'est utile de réaliser ces gestes devant une personne qui observe, étant donnée que en situation d'urgence, on se retrouve souvent observée par beaucoup de monde

A préférer en ateliers (plutôt qu'en examen) et en faire plus au cours de l'année serait très bénéfique +++++.

Evaluation globale de ce module pédiatrique "Film + Ateliers"

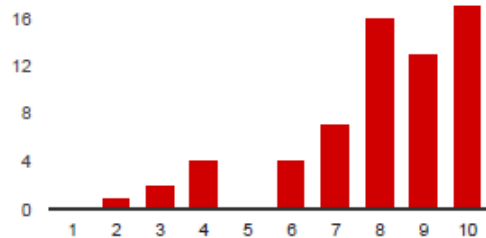
Au terme de cet enseignement, concernant mon aptitude à la prise en charge d'un arrêt cardiaque de l'enfant

J'ai progressé
Je n'ai pas pr...
Je ne sais pas



J'ai progressé	64	100 %
Je n'ai pas progressé	0	0 %
Je ne sais pas	0	0 %

Satisfaction de l'organisation

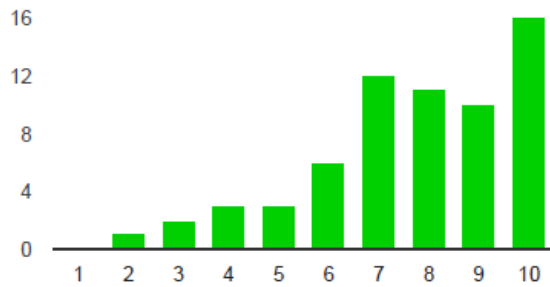


Pas satisfait du tout : 1	0	0 %
2	1	1.6 %
3	2	3.1 %
4	4	6.3 %
5	0	0 %
6	4	6.3 %
7	7	10.9 %
8	16	25 %
9	13	20.3 %
Très satisfait : 10	17	26.6 %

Utilité de cet enseignement pour ma pratique future

Inutile : 1	0	0 %
2	0	0 %
3	2	3.1 %
4	3	4.7 %
5	2	3.1 %
6	0	0 %
7	5	7.8 %
8	11	17.2 %
9	14	21.9 %
Indispensable : 10	27	42.2 %

Utilité pour ma préparation à l'ECN sur les items: Arrêt cardio-respiratoire; Détresse respiratoire aiguë du nourrisson, de l'enfant et de l'adulte; Insuffisance respiratoire aiguë



Inutile : 1	0	0 %
2	1	1.6 %
3	2	3.1 %
4	3	4.7 %
5	3	4.7 %
6	6	9.4 %
7	12	18.8 %
8	11	17.2 %
9	10	15.6 %
Indispensable : 10	16	25 %

VOS COMMENTAIRES SUR L'ENSEMBLE DU MODULE

Bravo et merci.

Il faudrait faire plus d'ateliers encore. Notamment pendant la réanimation en d2, avec un atelier sur la ventilation, les différents type de masque, la dialyse, les injections d'adrénaline. Les ateliers simulation sont particulièrement bien et formateurs, ce serait très intéressant d'en avoir plus régulièrement quelque soit la matière. Merci !

Ce genre d'atelier sont indispensables à notre formation.

L'atelier sur la RCP est plus efficace car on répète plusieurs fois les mêmes gestes contrairement aux autres ateliers.

Merci, continuez vraiment. Et ça peut même être bien d'en faire régulièrement pour actualiser nos compétences.

Très bien

c'était une très bonne "expérience" utile, peut être a renouveler pour voir on se souvient bien ce serait bien d avoir le meme genre de chose chez l adulte

merci beaucoup de l'avoir organisé !